



香港中華廠商聯合會

赴

福建省

經貿考察團

一九九三年十一月二十六日至二十九日

團長



梁欽榮

香港中華廠商聯合會會長
維達企業有限公司董事長

經營業務：成衣及貿易

聯絡地址：香港德輔道中20號德成大廈1202-1205室

電話：(852) 525 4513 圖文傳真：(852) 868 0026



梁李鳳清

副團長



葉慶忠

香港中華廠商聯合會副會長
精棉發展有限公司董事長

經營業務：紡織及製衣

聯絡地址：香港九龍太子道196-198號二樓

電話：(852) 381 0231 圖文傳真：(852) 397 1667



葉曹素華

顧問



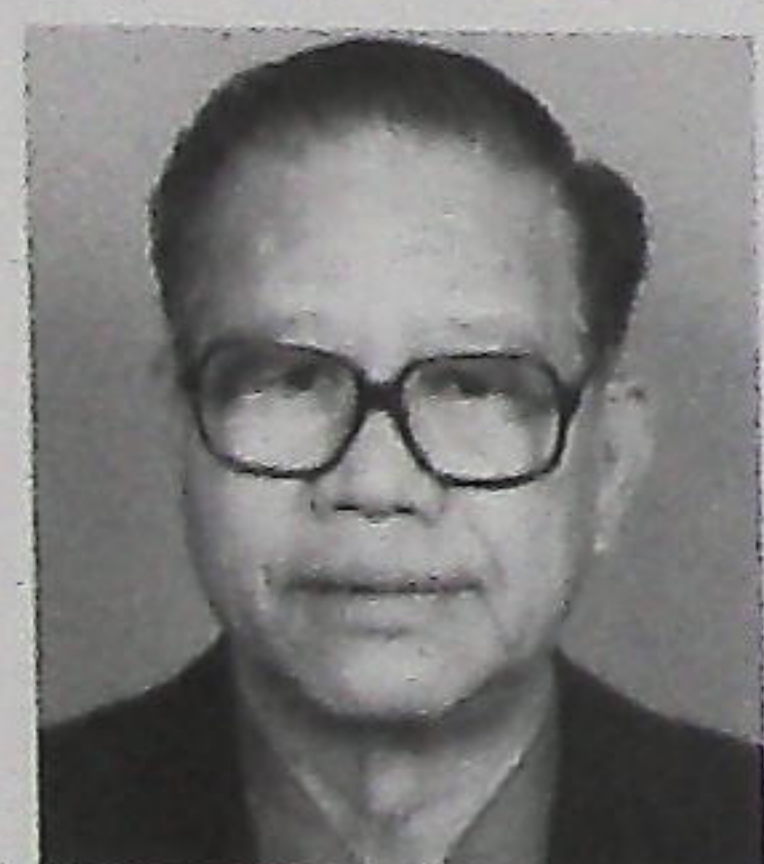
陳克強

新華通訊社香港分社經濟部部長

聯絡地址：香港皇后大道東三八七號

電話：(852) 831 4333 圖文傳真：(852) 836 0202

團員



羅展

香港中華廠商聯合會常務會董
華聯橡膠金屬製品廠總經理

經營業務：橡膠零件

聯絡地址：香港九龍官塘九龍灣工業大廈第二座3樓231-241室

電話：(852) 758 0077 圖文傳真：(852) 799 6216



林學甫

香港中華廠商聯合會常務會董
企達鐘錶有限公司董事長

經營業務：石英行針錶

聯絡地址：香港九龍青山道489號香港工業中心B座4字B9室

電話：(852) 741 8123 圖文傳真：(852) 785 0308



林孫嬋徽



盧文端

香港中華廠商聯合會會董
榮利錄音錄影帶製造廠有限公司董事經理

經營業務：錄音帶、錄影帶

聯絡地址：香港鰂魚涌華蘭路16號萬邦工業大廈10字樓

電話：(852) 565 0861 圖文傳真：(852) 565 8629



盧盧美玲



陳福慶

香港中華廠商聯合會會董
衡幹有限公司董事

經營業務：貿易、沙灘用品、運輸業
聯絡地址：香港九龍尖沙咀漢口道28號亞太中心12字樓
電話：(852) 722 8136 圖文傳真：(852) 722 1872



麥 雄

香港中華廠商聯合會會董
英泰塑膠廠有限公司董事長

經營業務：塑膠珠、珠飾、珠帘
聯絡地址：香港北角屈臣道2-8號海景大廈14樓1404室B座
電話：(852) 566 3808 圖文傳真：(852) 570 6815



麥林素英



麥森森



嚴燦枝

香港中華廠商聯合會會董
來利鞋廠董事長

經營業務：鞋類製造
聯絡地址：香港九龍官塘偉業街103號振邦工業大廈5字樓
電話：(852) 798 9868 圖文傳真：(852) 796 9434



鄔友德

香港中華廠商聯合會會董
高美洋行有限公司董事總經理

經營業務：貿易
聯絡地址：香港九龍觀塘海濱道123號環貿商業中心第二期804-5室
電話：(852) 305 2295 圖文傳真：(852) 795 4161



曾民德

香港中華廠商聯合會會員
順和織造廠董事

經營業務：彈性織物、鬆緊帶

聯絡地址：香港九龍馬頭角道40號東南工業大廈12樓

電話：(852) 711 7811 圖文傳真：(852) 715 3346



劉漢欽

香港中華廠商聯合會會員
豐盛紗廠(香港)有限公司董事

經營業務：棉紗

聯絡地址：香港九龍觀塘鴻圖道26號一字樓

電話：(852) 341 6281 圖文傳真：(852) 343 8183



鄭社傑

香港中華廠商聯合會會員
賢德工業(集團)有限公司董事

經營業務：製衣

聯絡地址：香港新界葵涌大連排道200號偉倫中心第二期18字樓2室

電話：(852) 427 2211 圖文傳真：(852) 489 2135



柯鶴立

香港中華廠商聯合會會員
獲立實業公司董事長

經營業務：電子製品

聯絡地址：香港新界荃灣沙咀道29-35號科技中心3樓306室

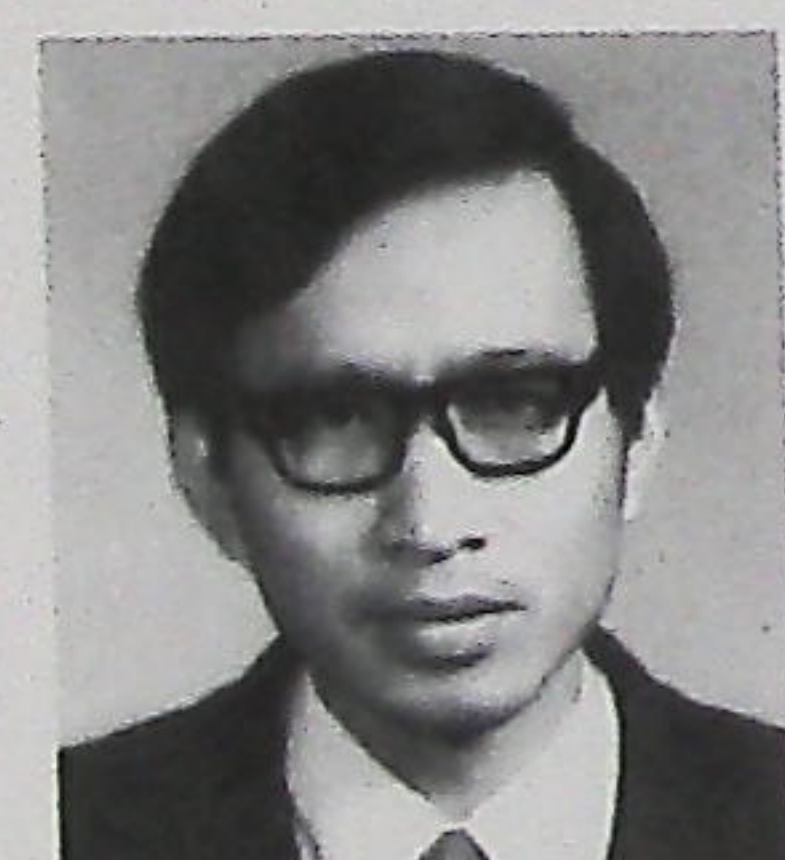
電話：(852) 416 9323 圖文傳真：(852) 414 1850



顧秀芳

香港中華廠商聯合會會員
泰峰實業有限公司經理

經營業務：盜器裝飾物
聯絡地址：香港九龍觀塘開源道54號豐利中心10樓1007室
電話：(852) 342 2887 圖文傳真：(852) 341 3690



魏謀祐

華閩(集團)有限公司聯絡部經理

經營業務：出入口、地產及旅遊
聯絡地址：香港干諾道中200號信德中心33字樓
電話：(852) 546 8068 圖文傳真：(852) 858 1244



劉淑嫻

香港中華廠商聯合會秘書

聯絡地址：香港中環干諾道中64-66號廠商會大廈
電話：(852) 542 8600 圖文傳真：(852) 541 4541



劉麗斯

香港中華廠商聯合會秘書

聯絡地址：香港中環干諾道中64-66號廠商會大廈
電話：(852) 542 8600 圖文傳真：(852) 541 4541

簡 介

香港中華廠商聯合會創立於一九三四年，約有各行業會員超過三千六百家，是香港最具代表性的註冊非牟利工商團體，致力服務社會，維護公共利益。

本會主要宗旨為：

- 促進香港工業與貿易之發展
- 就政府政策之訂定與執行代表工業界表示意見
- 參與社會發展的工作
- 促進國際間之了解合作

凡在香港註冊登記為工廠之廠商，可申請為本會普通會員或永遠會員。其他香港工商業團體、出入口貿易商行、海外工廠或工商團體，均可申請為本會贊助會員。

本會在維護香港工商業利益及促進工商界與政府的了解方面，擔當重要角色。本會是政府指定的工業界功能組別代表團體，可選出代表為立法局議員及出席各重要委員會向政府反映意見。

本會亦與世界各地工商機構及國際組織保持密切聯繫，互相交換資料和意見，藉以促進雙邊貿易及經濟合作。

本會一向強調工業教育及訓練，並積極推廣工業教育及培訓人材。本會於一九七六年創辦香港中華廠商聯合會職業先修中學，並於一九八四年成立廠商會蔡章閣職業先修中學。此外，本會每年頒發獎學金以獎勵在工業學校、理工學院及大學院校之勤奮學生。

一九七九年，本會成立廠商會檢定中心，提供物料及產品檢定、生產及付貨前檢查與技術顧問服務，主要目的是向廠商提供技術支援，以促進香港製品質素及安全標準，協助推動工業多元化。本會檢定中心獲香港實驗所認可計劃正式認可，簽發的證書得到海外機構承認。

除上述服務外，本會經常寄發通告給會員，每月出版廠商專訊，提供海內外工商消息，及每年編印會員名錄。



香港中華廠商聯合會

總辦事處

地 址：香港干諾道中64號廠商會大廈
電 話：(852) 545 6166, (852) 542 8600
圖文傳真：(852) 541 4541

旺角辦事處

地 址：九龍旺角旺角道16號日本信用大廈10樓A室
電 話：(852) 393 2189
圖文傳真：(852) 789 1869

尖沙咀辦事處

地 址：九龍尖沙咀廣東道5號海洋中心5樓521室
電 話：(852) 736 0288
圖文傳真：(852) 730 3769

尖沙咀東部辦事處

地 址：九龍尖沙咀東部麼地道62號永安廣場商場UG29室
電 話：(852) 366 6781
圖文傳真：(852) 366 0492

官塘辦事處

地 址：九龍官塘官塘道414A號中南工商中心地下
電 話：(852) 344 3380
圖文傳真：(852) 790 4850

荃灣辦事處

地 址：新界荃灣青山道264-298號南豐中心1922C室
電 話：(852) 493 8434
圖文傳真：(852) 412 1329

廠商會檢定中心

地 址：新界沙田火炭黃竹洋街9-13號仁興中心1401-3室
電 話：(852) 698 8198
圖文傳真：(852) 695 4177

